

## monitoraggio ambientale

**Ambito:** terreni

**Fase:** ante operam

**Tipo di misura:** carotaggio superficiale 0.0 ÷ -15 cm dal p.d.c.

**Identificativo del punto di monitoraggio :** A

**Coordinate georeferenziate:**

**Latitudine:**

**Longitudine:**

**Via / Piazza:** Via della Stazione Prima n.127

**Corrispondenza:** Presso campo sportivo in abbandono raggiungibile dal sottopasso a destra della stazione

**Regione:** Toscana

**Provincia:** Lucca

**Comune:** Borgo a Mozzano

**Località:** Piaggione

### ANNOTAZIONI

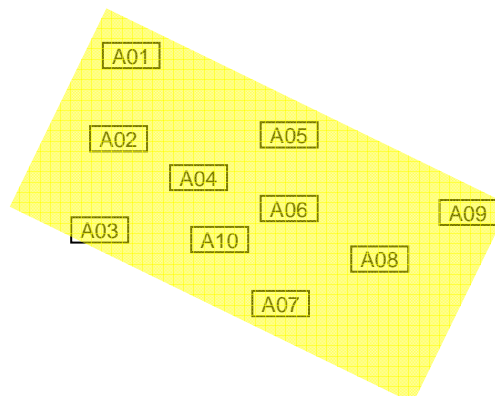
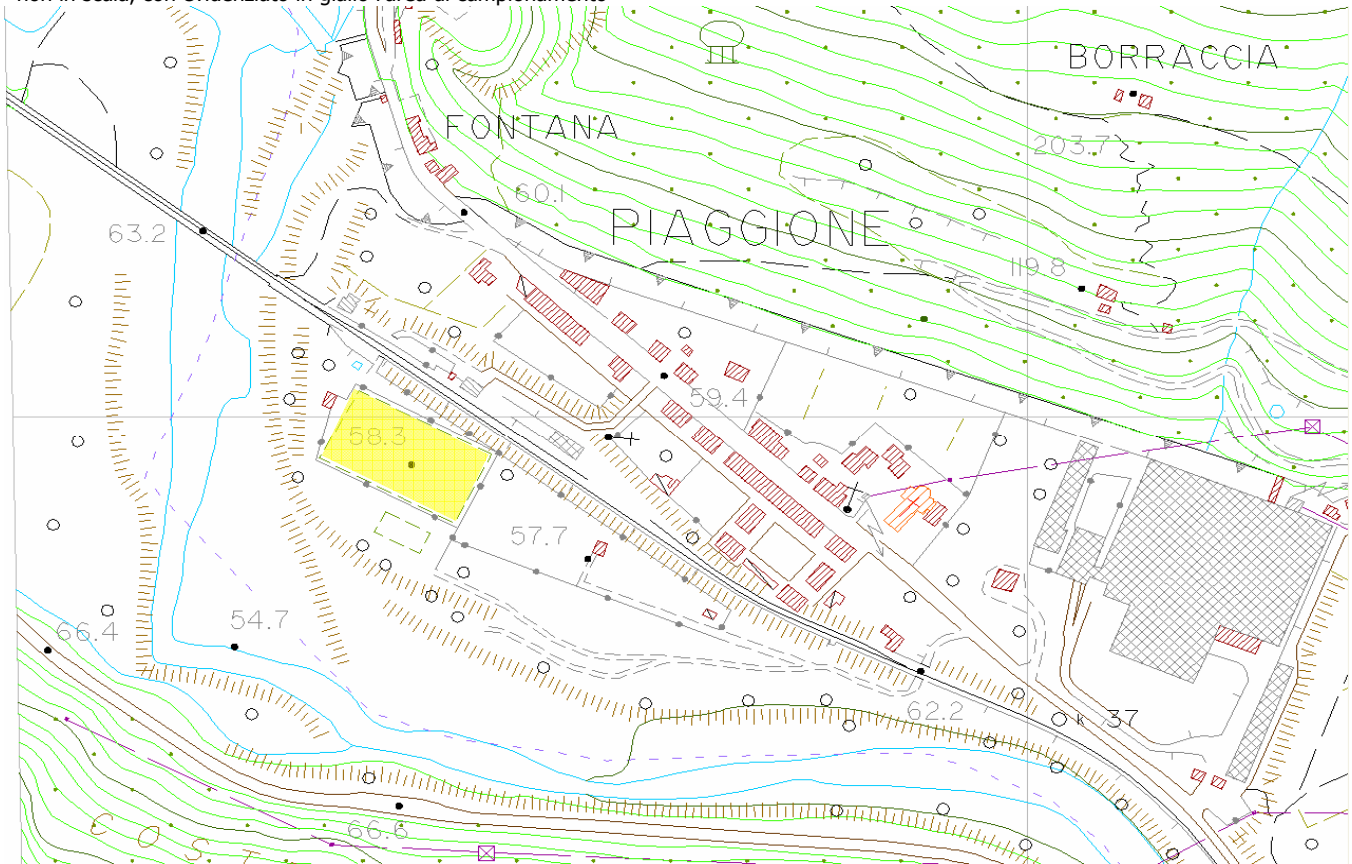
Prelievo di n. 10 sottocampioni denominati A/1 ÷ A/10 (**R.d.P. 5919 ÷ 5928**) secondo posizionamento indicato in pianta mediante carotaggio superficiale 0.0 ÷ -15 cm dal p.d.c. escludendo l'eventuale inerbimento superficiale. asciugatura all'aria, vagliatura a 2 mm e produzione di campione medio denominato "A" (**R.d.P. 5979**)

### RILIEVI EFFETTUATI

Documentazione fotografica allegata

### PLANIMETRIA

non in scala, con evidenziato in giallo l'area di campionamento



**Ambito: terreni**

**Fase: ante operam**

**Tipo di misura: carotaggio superficiale 0.0 ÷ -15 cm dal p.d.c.**

**Identificativo del punto di monitoraggio : A**





## monitoraggio ambientale

**Ambito:** terreni

**Fase:** ante operam

**Tipo di misura:** carotaggio superficiale 0.0 ÷ -15 cm dal p.d.c.

**Identificativo del punto di monitoraggio :** B

**Coordinate georeferenziate:**

**Latitudine:**

**Longitudine:**

**Via / Piazza:** Valdottavo, 3

**Corrispondenza:** Sul retro di abitazione privata, presso campo ad uso agricolo, in corrispondenza della postazione ambientale n. 3

**Regione:** Toscana

**Provincia:** Lucca

**Comune:** Borgo a Mozzano

**Località:** Capanne

### ANNOTAZIONI

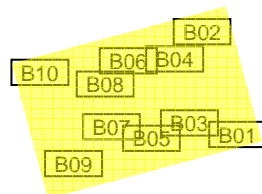
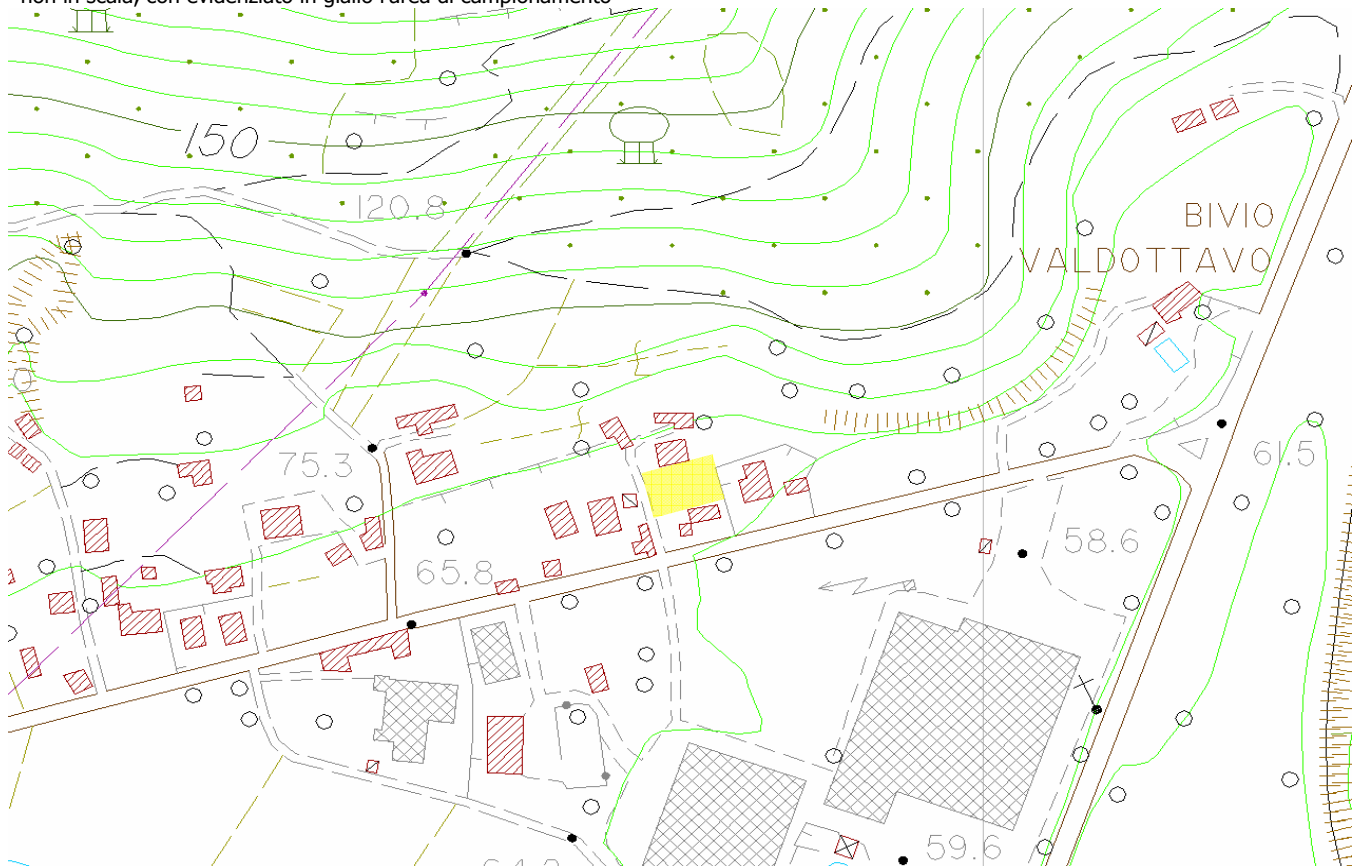
Prelievo di n. 10 sottocampioni denominati B/1 ÷ B/10 (**R.d.P. 5929 ÷ 5938**) secondo posizionamento indicato in pianta mediante carotaggio superficiale 0.0 ÷ -15 cm dal p.d.c. escludendo l'eventuale inerbimento superficiale. asciugatura all'aria, vagliatura a 2 mm e produzione di campione medio denominato "B" (**R.d.P. 5980**)

### RILIEVI EFFETTUATI

Documentazione fotografica allegata

### PLANIMETRIA

non in scala, con evidenziato in giallo l'area di campionamento

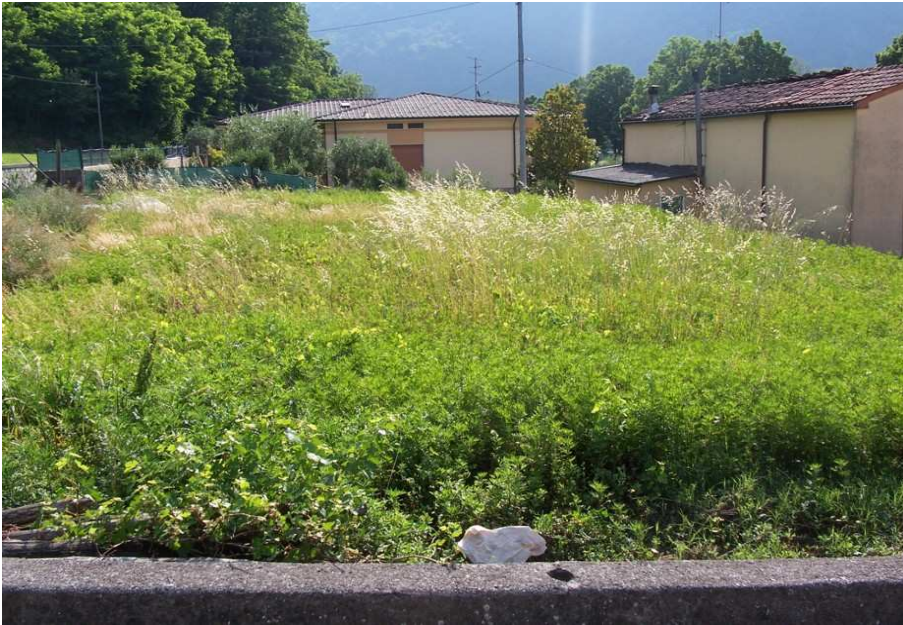


Ambito: terreni

Fase: ante operam

Tipo di misura: carotaggio superficiale 0.0 ÷ -15 cm dal p.d.c.

Identificativo del punto di monitoraggio : B





## monitoraggio ambientale

**Ambito:** terreni

**Fase:** ante operam

**Tipo di misura:** carotaggio superficiale 0.0 ÷ -15 cm dal p.d.c.

**Identificativo del punto di monitoraggio :** C

**Coordinate georeferenziate:**

**Latitudine:**

**Longitudine:**

**Via / Piazza:** Via della Baccanella

**Corrispondenza:** In vicinanza di nuovo lotto di proprietà cartiera, contigua a postazione ambientale n. 4

**Regione:** Toscana

**Provincia:** Lucca

**Comune:** Borgo a Mozzano

**Località:** Diecimo

### ANNOTAZIONI

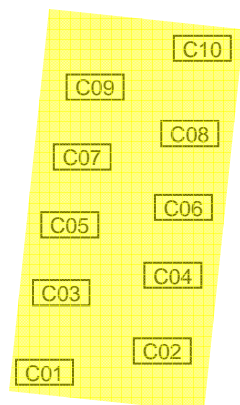
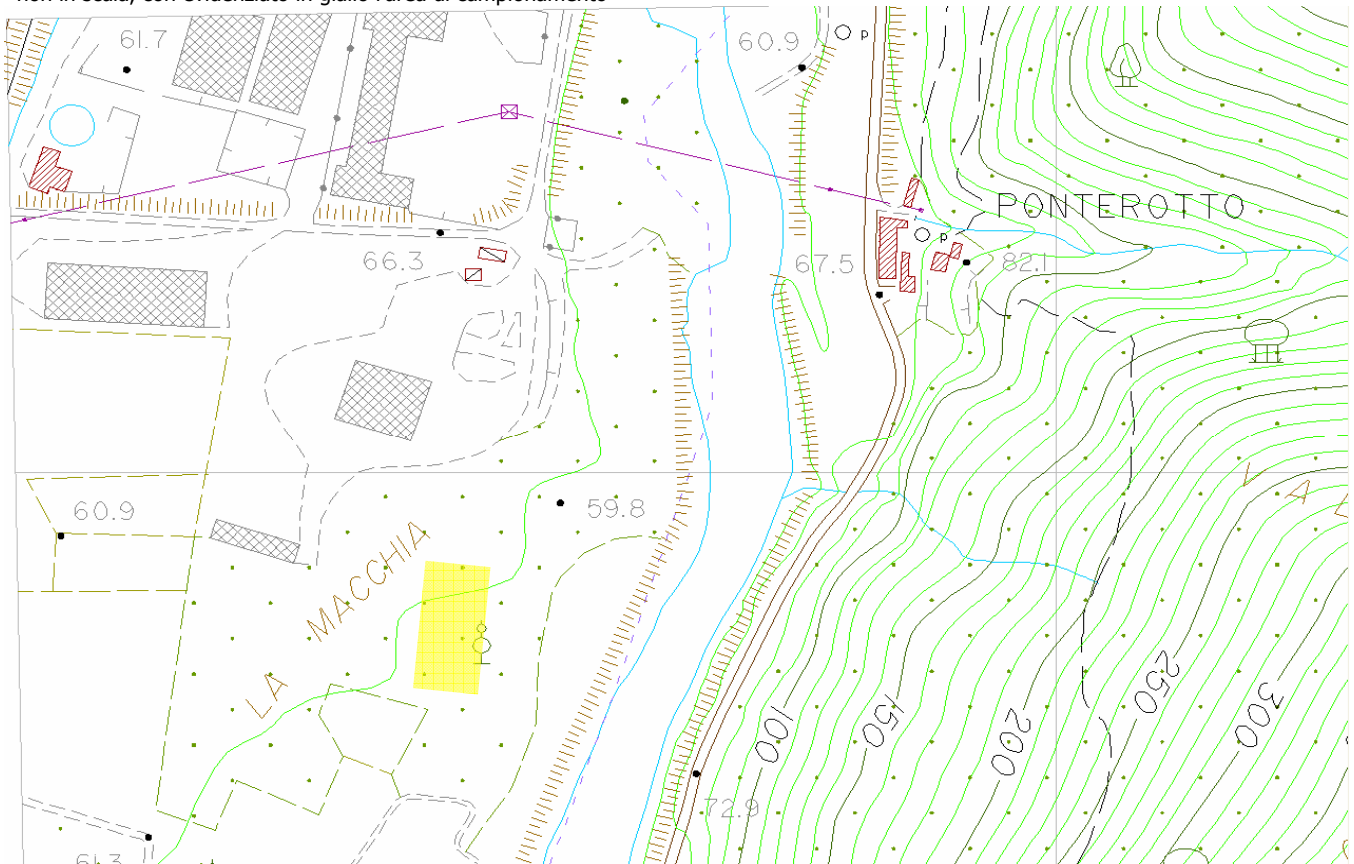
Prelievo di n. 10 sottocampioni denominati C/1 ÷ C/10 (**R.d.P. 5939 ÷ 5948**) secondo posizionamento indicato in pianta mediante carotaggio superficiale 0.0 ÷ -15 cm dal p.d.c. escludendo l'eventuale inerbimento superficiale. asciugatura all'aria, vagliatura a 2 mm e produzione di campione medio denominato "C" (**R.d.P. 5981**)

### RILIEVI EFFETTUATI

Documentazione fotografica allegata

### PLANIMETRIA

non in scala, con evidenziato in giallo l'area di campionamento



Ambito: terreni

Fase: ante operam

Tipo di misura: carotaggio superficiale 0.0 ÷ -15 cm dal p.d.c.

Identificativo del punto di monitoraggio : C





## monitoraggio ambientale

**Ambito:** terreni

**Fase:** ante operam

**Tipo di misura:** carotaggio superficiale 0.0 ÷ -15 cm dal p.d.c.

**Identificativo del punto di monitoraggio :** D

**Coordinate georeferenziate:**

**Latitudine:**

**Longitudine:**

**Via / Piazza:** Località Pastino

**Corrispondenza:** Sul retro di azienda agricola, presso campo ad uso agricolo, in vicinanza della postazione ambientale n. 2

**Regione:** Toscana

**Provincia:** Lucca

**Comune:** Borgo a Mozzano

**Località:** Pastino

### ANNOTAZIONI

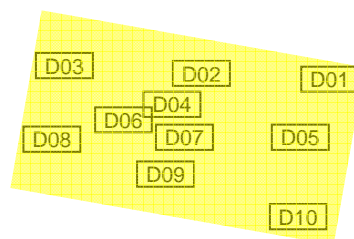
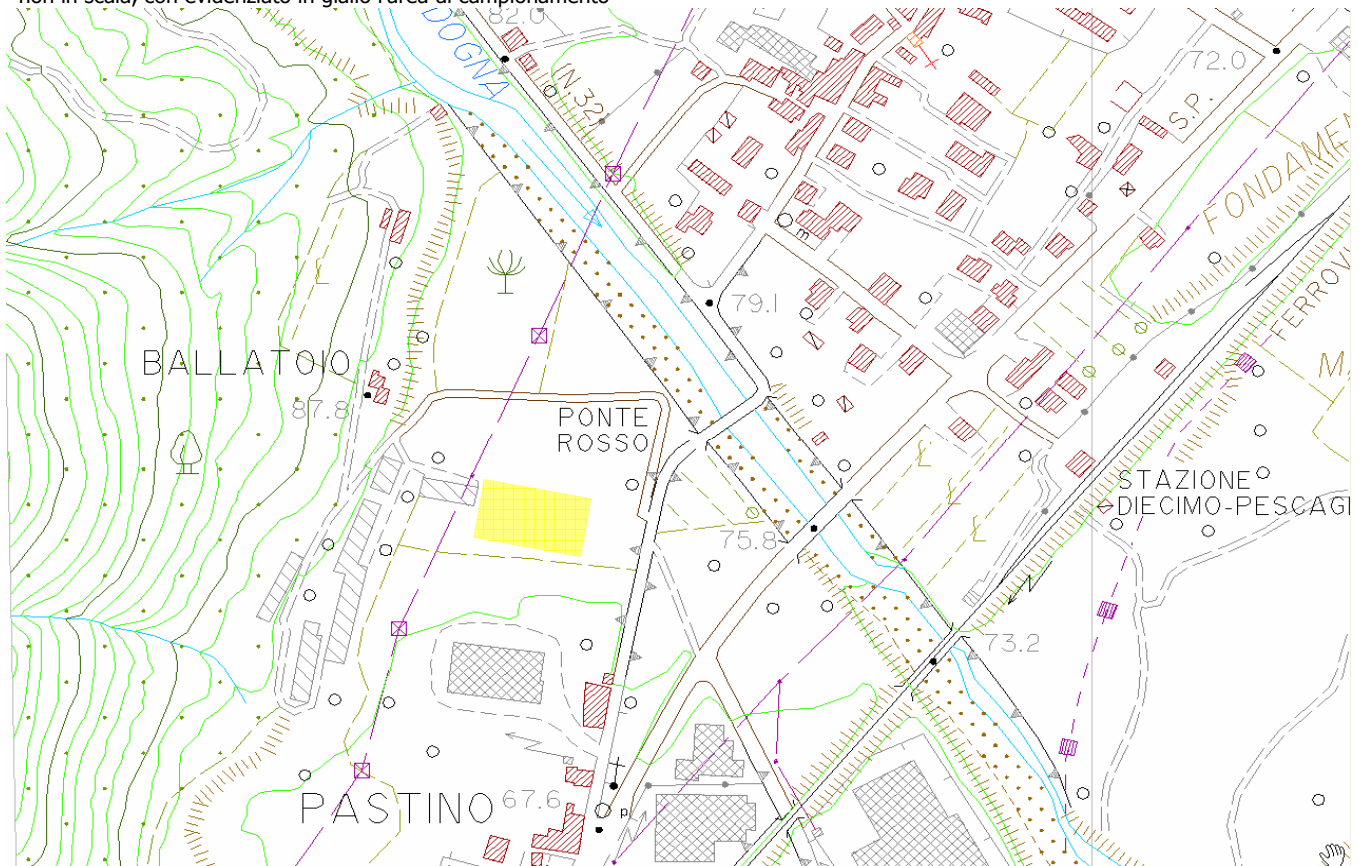
Prelievo di n. 10 sottocampioni denominati D/1 ÷ D/10 (**R.d.P. 5949 ÷ 5958**) secondo posizionamento indicato in pianta mediante carotaggio superficiale 0.0 ÷ -15 cm dal p.d.c. escludendo l'eventuale inerbimento superficiale. asciugatura all'aria, vagliatura a 2 mm e produzione di campione medio denominato "D" (**R.d.P. 5982**)

### RILIEVI EFFETTUATI

Documentazione fotografica allegata

### PLANIMETRIA

non in scala, con evidenziato in giallo l'area di campionamento



Ambito: terreni

Fase: ante operam

Tipo di misura: carotaggio superficiale 0.0 ÷ -15 cm dal p.d.c.

Identificativo del punto di monitoraggio : D





## monitoraggio ambientale

**Ambito:** terreni

**Fase:** ante operam

**Tipo di misura:** carotaggio superficiale 0.0 ÷ -15 cm dal p.d.c.

**Identificativo del punto di monitoraggio :** E

**Coordinate georeferenziate:**

**Latitudine:**

**Longitudine:**

**Via / Piazza:** Via della Stazione

**Corrispondenza:** presso campo ad uso agricolo adiacente la sede ferroviaria, raggiungibile dal sottopasso a destra della stazione

**Regione:** Toscana

**Provincia:** Lucca

**Comune:** Borgo a Mozzano

**Località:** Diecimo

### ANNOTAZIONI

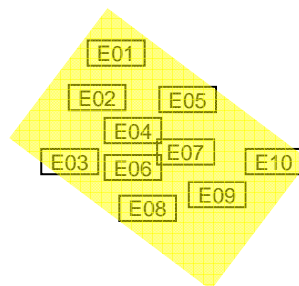
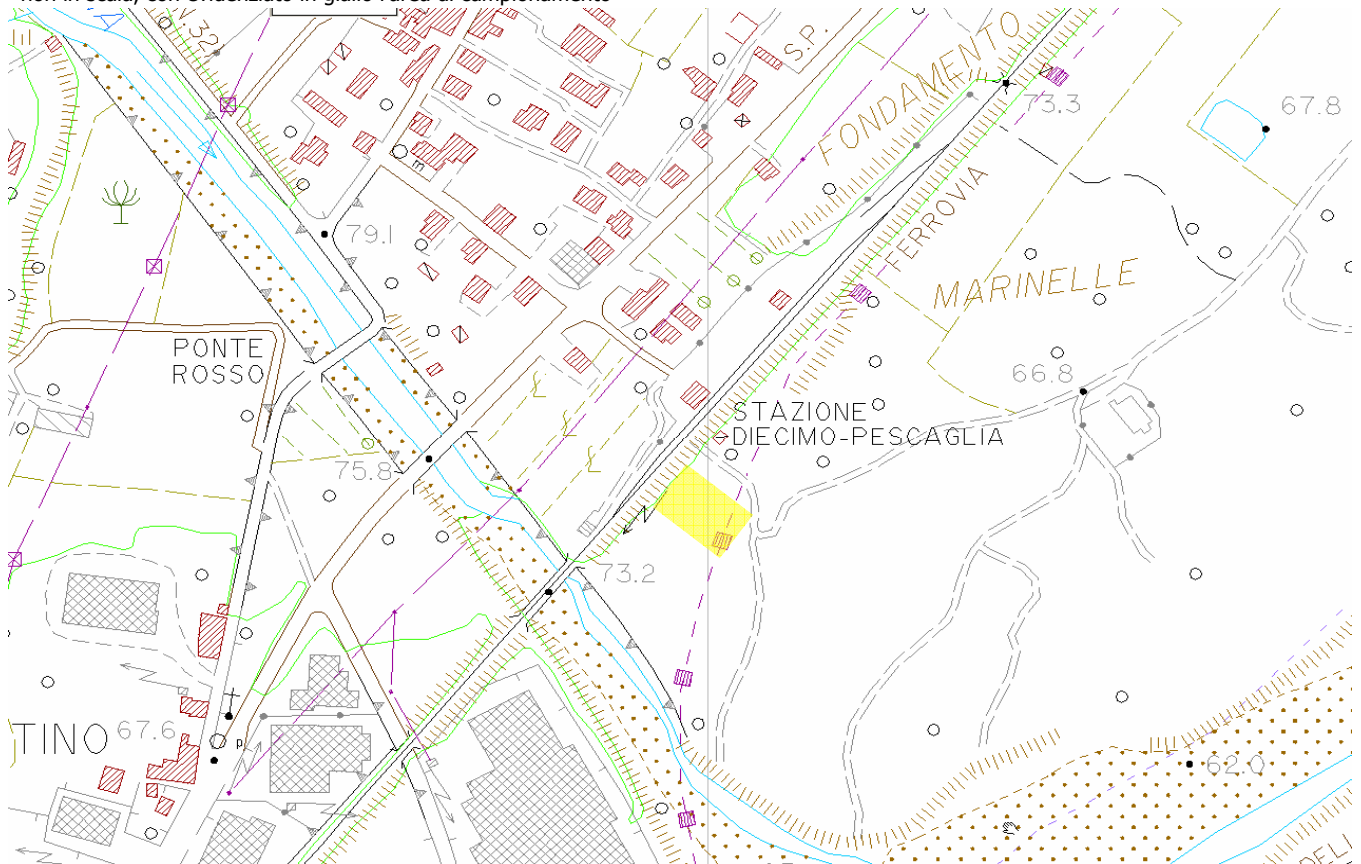
Prelievo di n. 10 sottocampioni denominati E/1 ÷ E/10 (**R.d.P. 5959 ÷ 5968**) secondo posizionamento indicato in pianta mediante carotaggio superficiale 0.0 ÷ -15 cm dal p.d.c. escludendo l'eventuale inerbimento superficiale. asciugatura all'aria, vagliatura a 2 mm e produzione di campione medio denominato "E" (**R.d.P. 5983**)

### RILIEVI EFFETTUATI

Documentazione fotografica allegata

### PLANIMETRIA

non in scala, con evidenziato in giallo l'area di campionamento

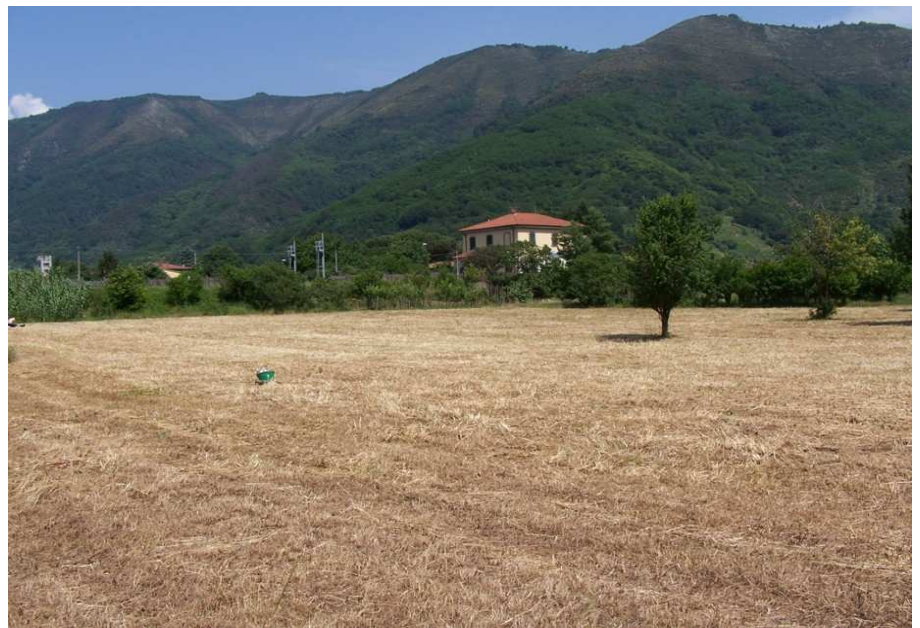


**Ambito: terreni**

**Fase: ante operam**

**Tipo di misura: carotaggio superficiale 0.0 ÷ -15 cm dal p.d.c.**

**Identificativo del punto di monitoraggio : E**





## monitoraggio ambientale

**Ambito:** terreni

**Fase:** ante operam

**Tipo di misura:** carotaggio superficiale 0.0 ÷ -15 cm dal p.d.c.

**Identificativo del punto di monitoraggio :** F

**Coordinate georeferenziate:**

**Latitudine:**

**Longitudine:**

**Via / Piazza:** Via del Forno

**Corrispondenza:** Adiacente alla pista di aeromodellismo

**Regione:** Toscana

**Provincia:** Lucca

**Comune:** Borgo a Mozzano

**Località:** Mandrione (Diecimo)

### ANNOTAZIONI

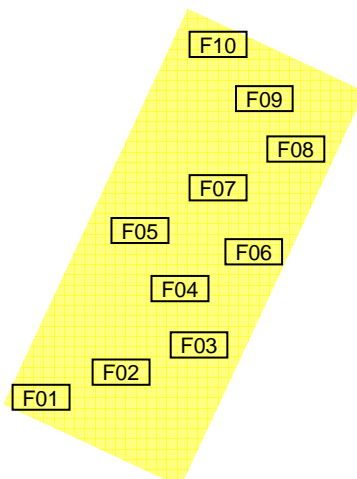
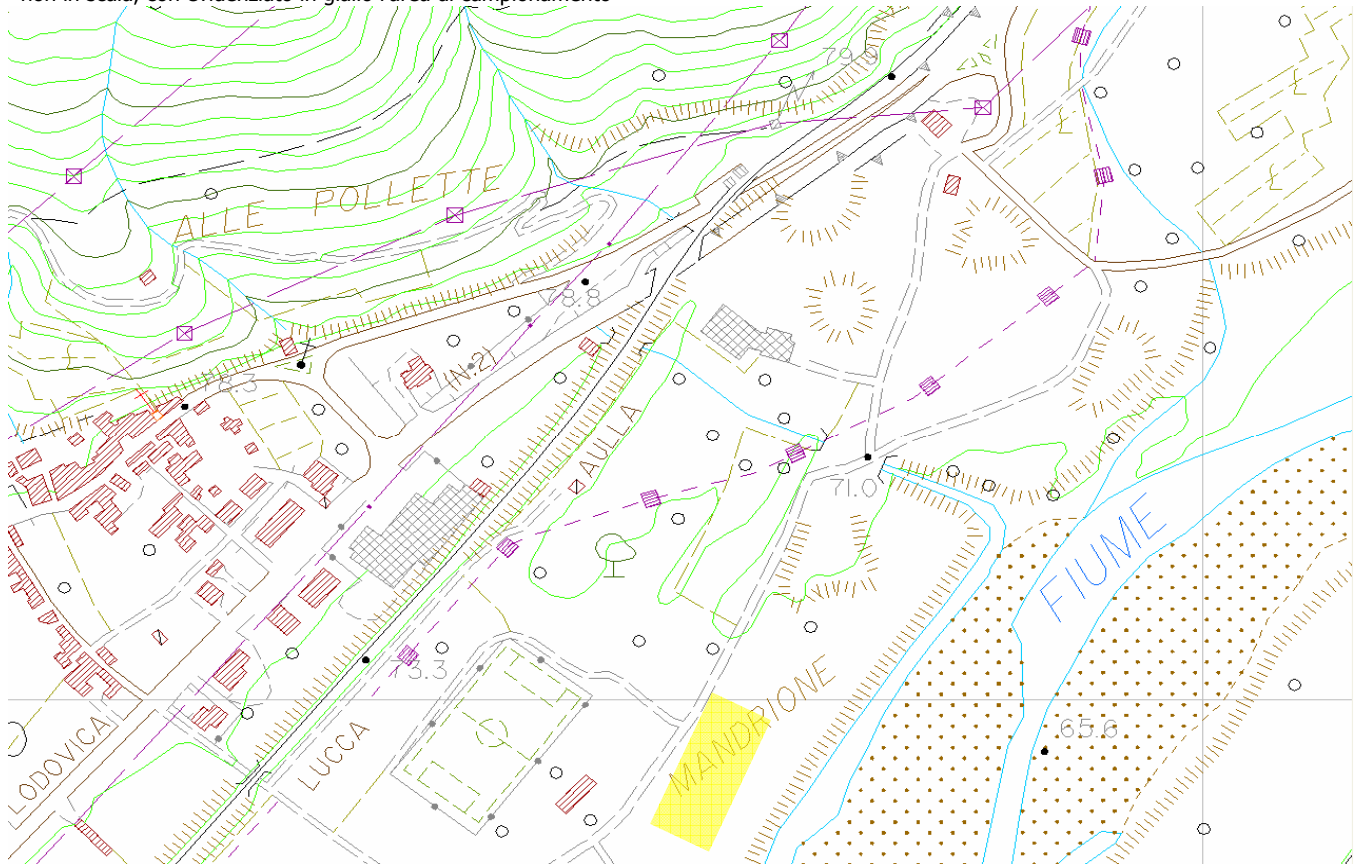
Prelievo di n. 10 sottocampioni denominati F/1 ÷ F/10 (**R.d.P. 5969 ÷ 5978**) secondo posizionamento indicato in pianta mediante carotaggio superficiale 0.0 ÷ -15 cm dal p.d.c. escludendo l'eventuale inerbimento superficiale. asciugatura all'aria, vagliatura a 2 mm e produzione di campione medio denominato "F" (**R.d.P. 5984**)

### RILIEVI EFFETTUATI

Documentazione fotografica allegata

### PLANIMETRIA

non in scala, con evidenziato in giallo l'area di campionamento



**Ambito: terreni**

**Fase: ante operam**

**Tipo di misura: carotaggio superficiale 0.0 ÷ -15 cm dal p.d.c.**

**Identificativo del punto di monitoraggio : F**

